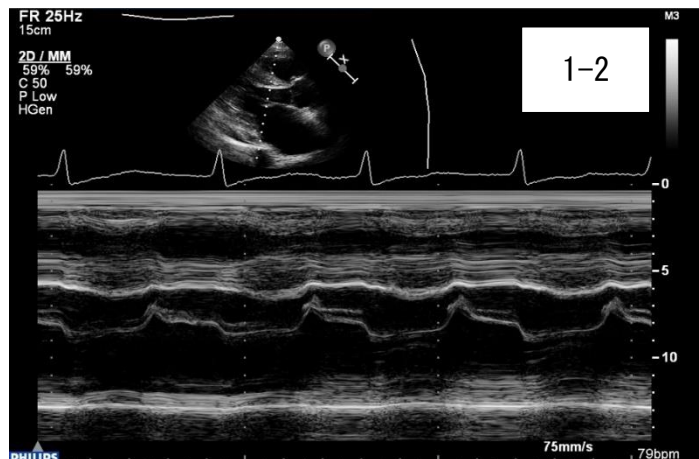
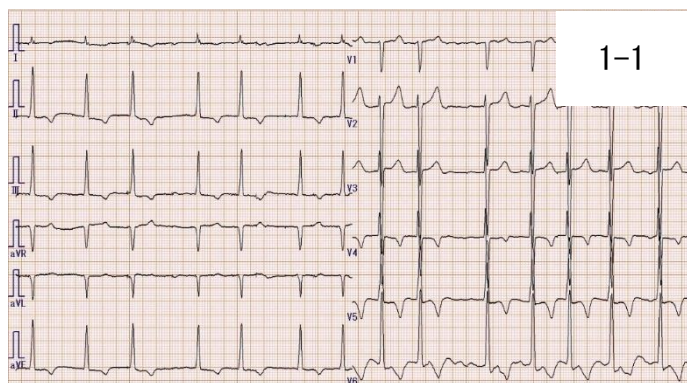


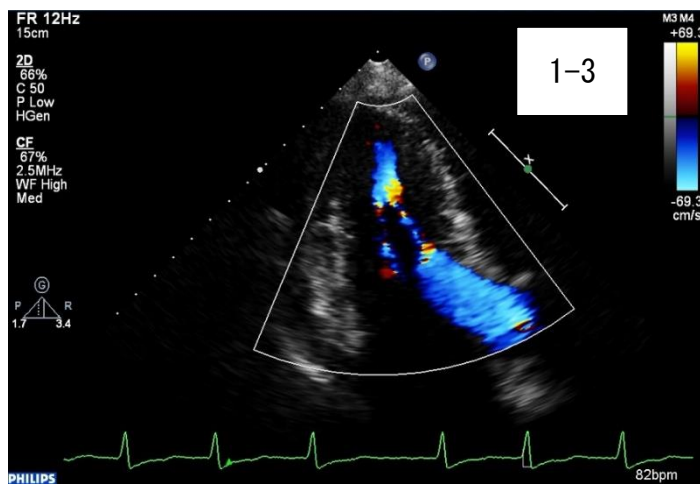
心臓超音波検査

※ 静止画のみ掲載

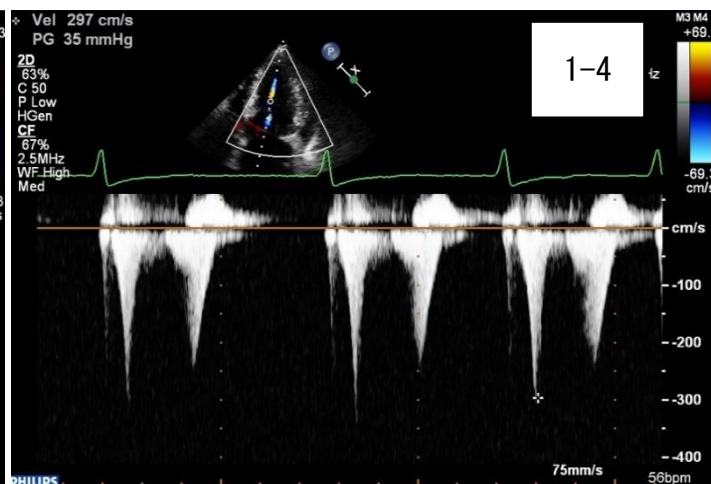
設問1. 及び 設問2.



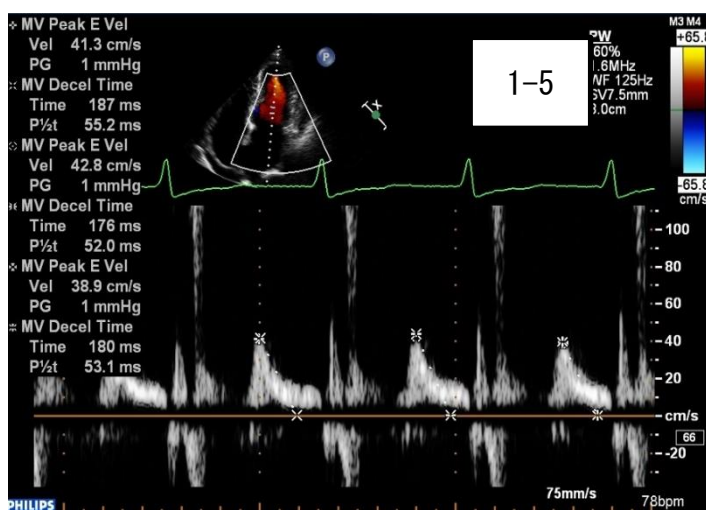
僧帽弁Mモード画像



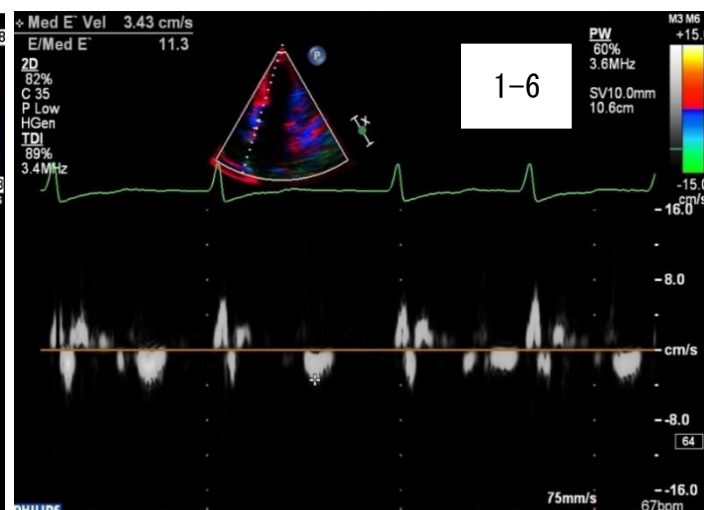
左室内血流カラー Doppler 画像



左室内血流連続波 Doppler 画像

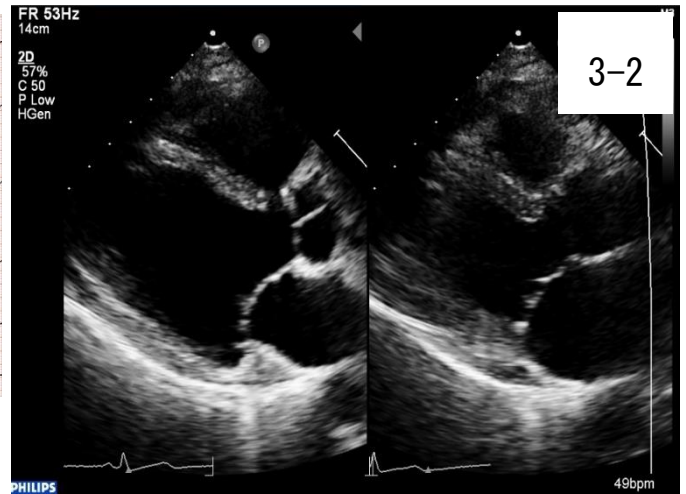
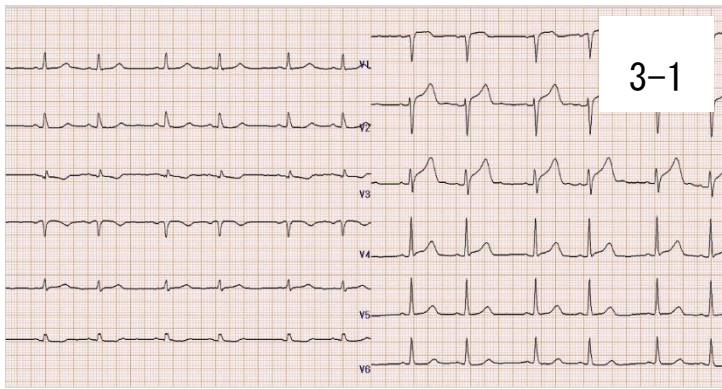


経僧帽弁血流パルス Doppler 画像

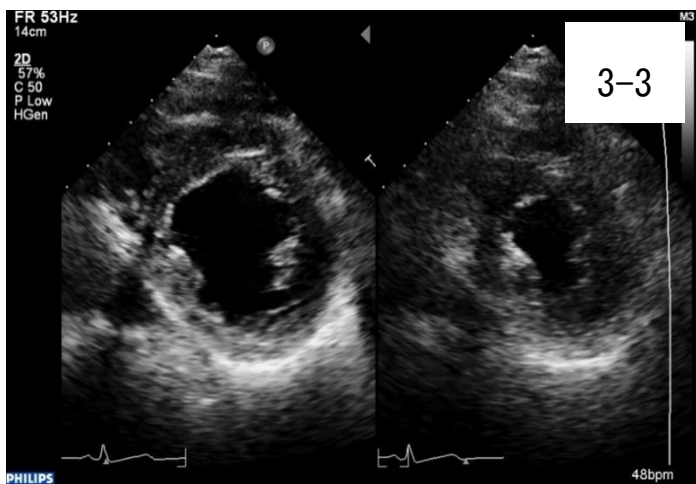


僧帽弁前尖弁輪組織 Doppler 画像

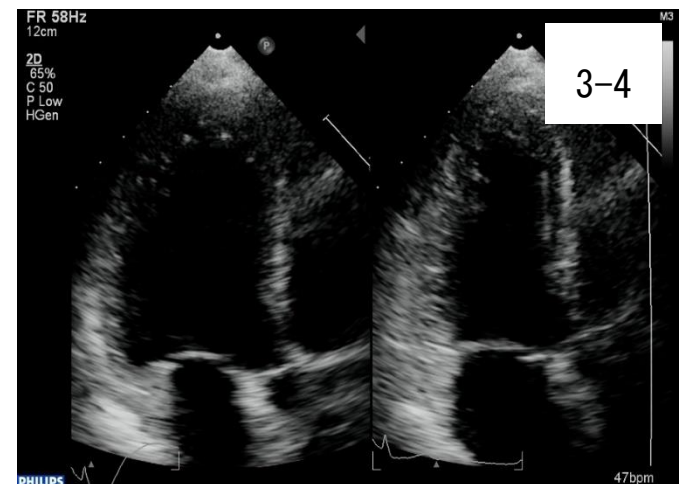
設問3.



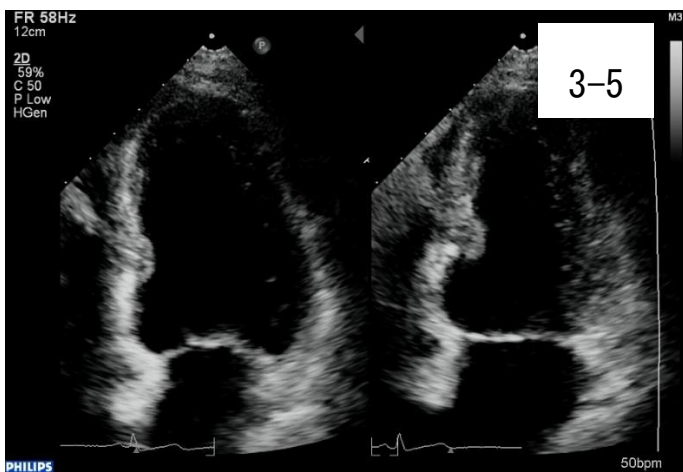
左室長軸像（拡張期） 左室長軸像（収縮期）



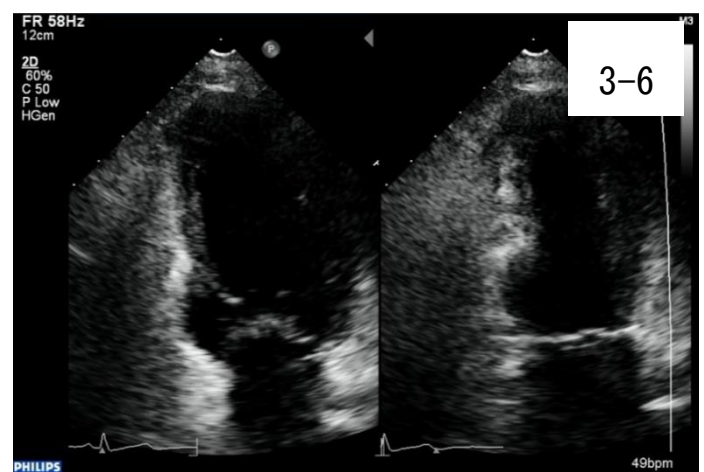
左室短軸像（拡張期） 左室短軸像（収縮期）



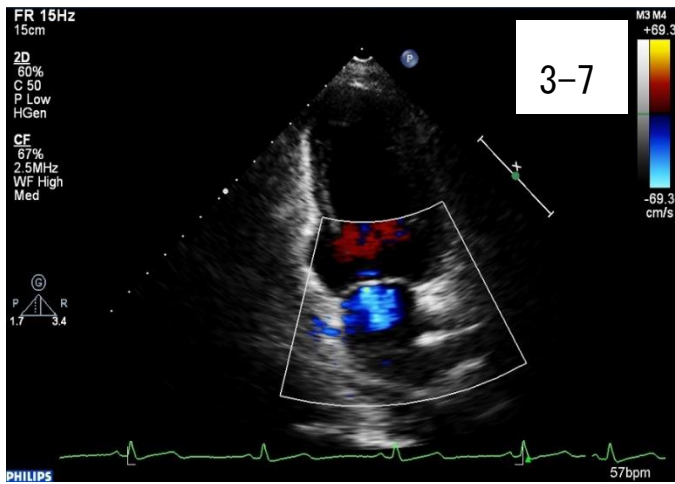
心尖長軸像（拡張期） 心尖長軸像（収縮期）



心尖4腔像（拡張期） 心尖4腔像（収縮期）

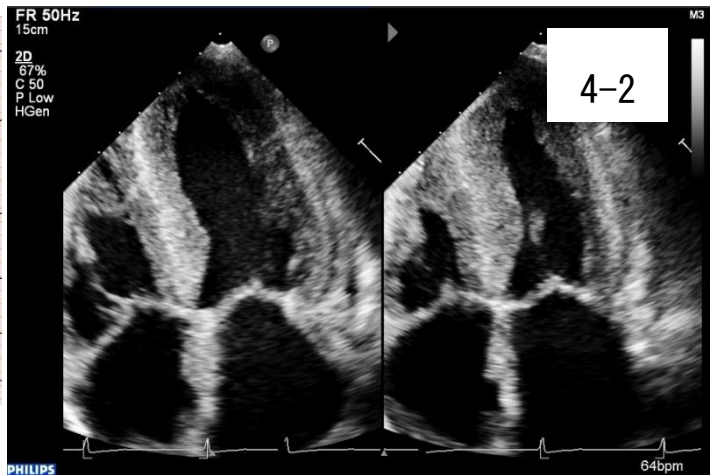
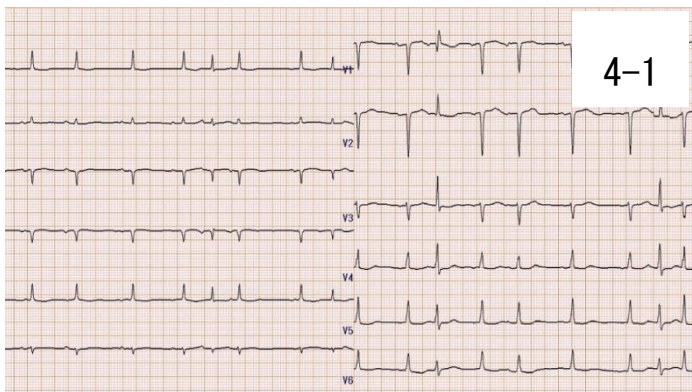


心尖2腔像（拡張期） 心尖2腔像（収縮期）



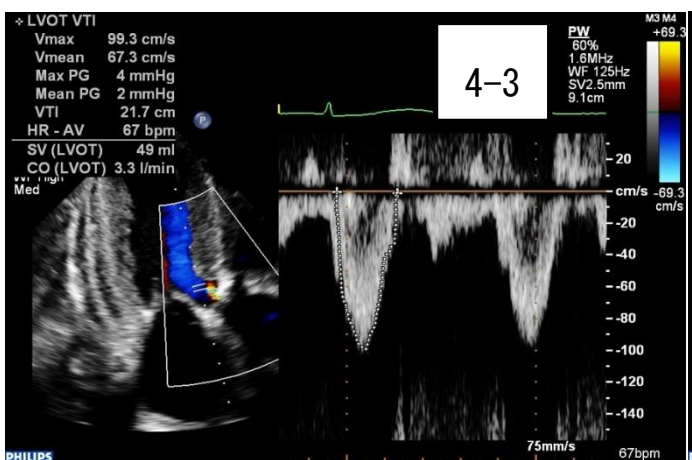
心尖2腔 カラー Doppler 画像

設問4.

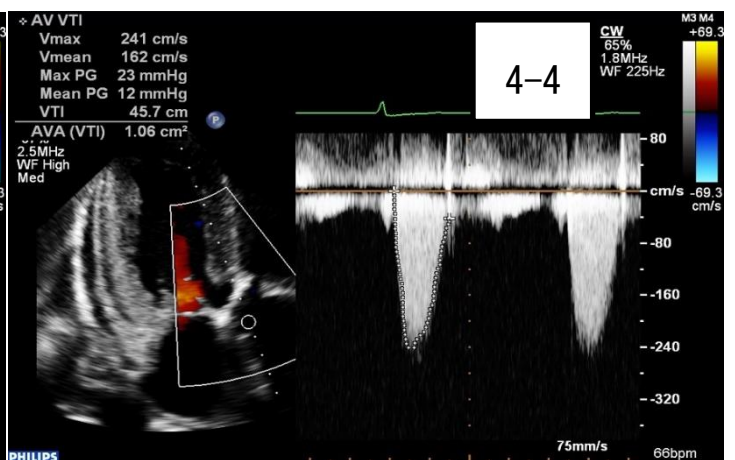


心尖4腔像（拡張期）

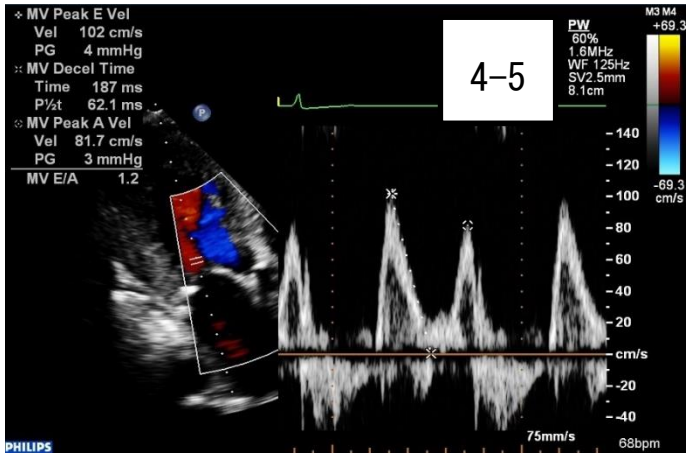
心尖4腔像（収縮期）



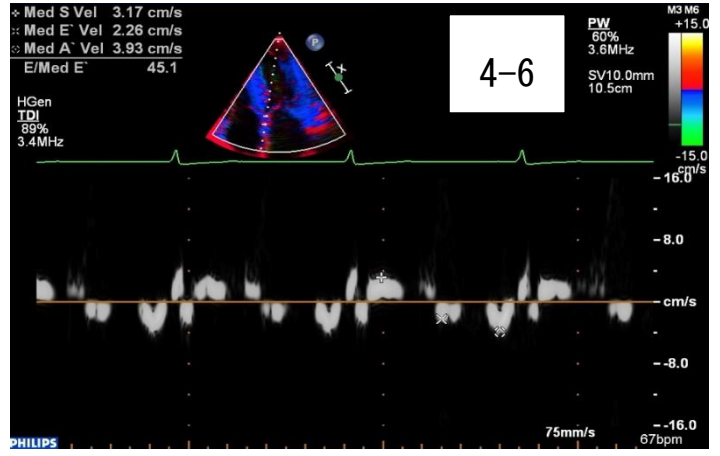
左室流出路血流パルス Doppler 画像



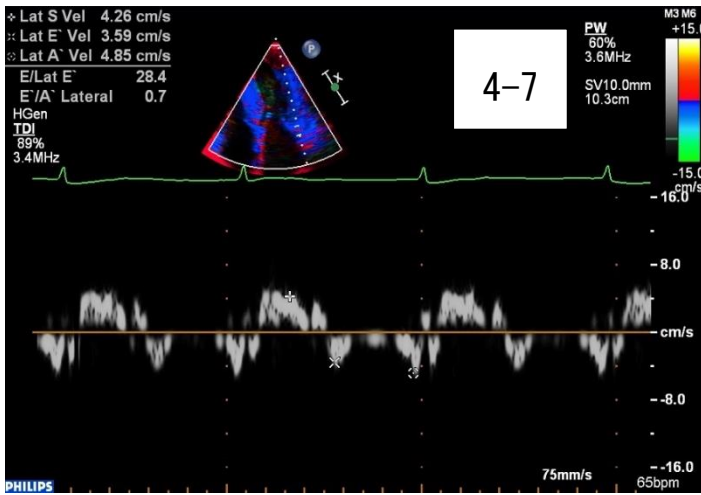
経大動脈弁血流連続波 Doppler 画像



経僧帽弁血流パルスドプラ画像



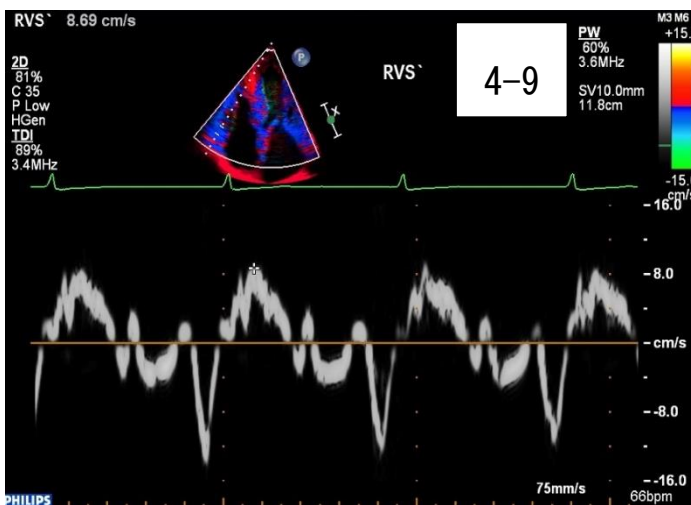
僧帽弁前尖弁輪組織ドプラ画像



僧帽弁後尖弁輪組織ドプラ画像



三尖弁輪収縮期移動距離 (TAPSE)



三尖弁弁輪組織ドプラ画像