

平成 27 年度岐臨技精度管理調査微生物検査フォトサーベイ画像集

写真 1-1

消毒薬（全体像）



写真 1-2

消毒薬の成分

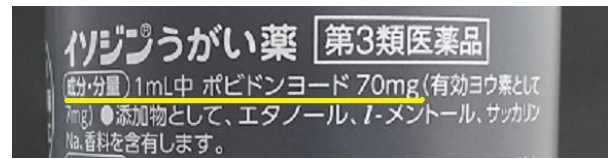


写真 2-1

5%ヒツジ血液寒天培地 35℃、24 時間 好気培養

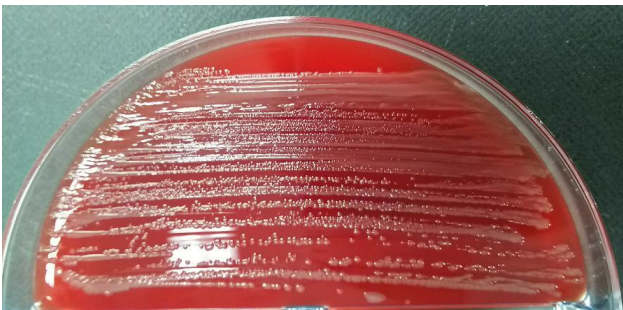


写真 2-2

BTB 乳糖加寒天培地 35℃、24 時間 好気培養

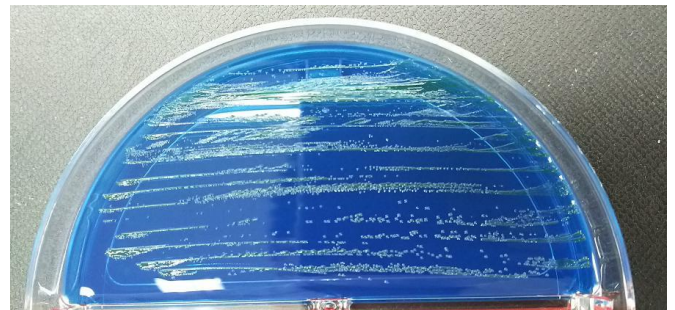


写真 2-3

チトクロムオキシダーゼ試験

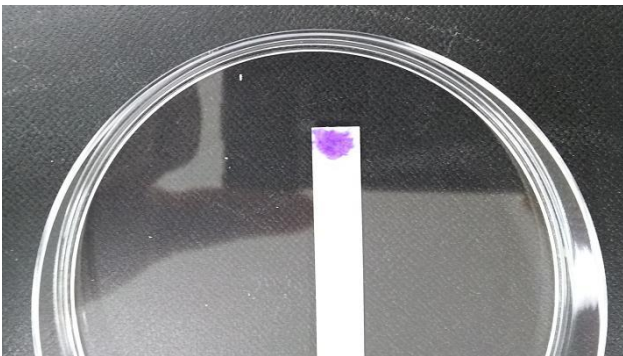


写真 2-4

生化学鑑別性状試験 35℃、24 時間培養

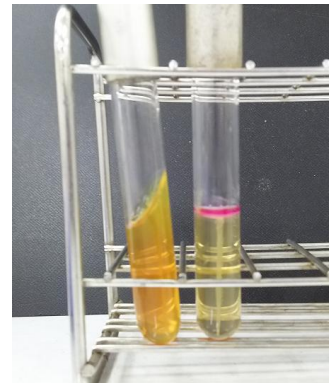


写真 3-1

5%ヒツジ血液寒天/BTB 乳糖加寒天 35℃、24 時間 好気培養

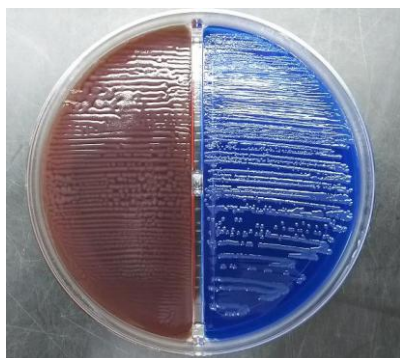


写真 3-2

生化学鑑別性状試験 35℃、24 時間培養

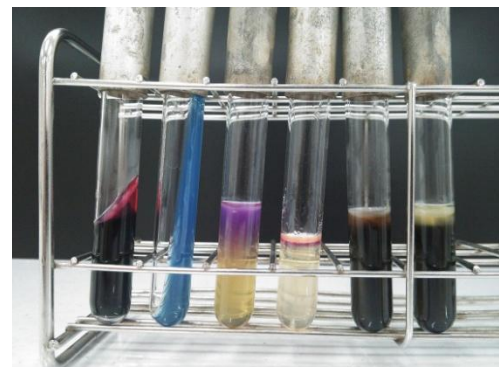


写真 4-1

5%ヒツジ血液寒天/BTB 乳糖加寒天 35℃、24 時間 好気培養

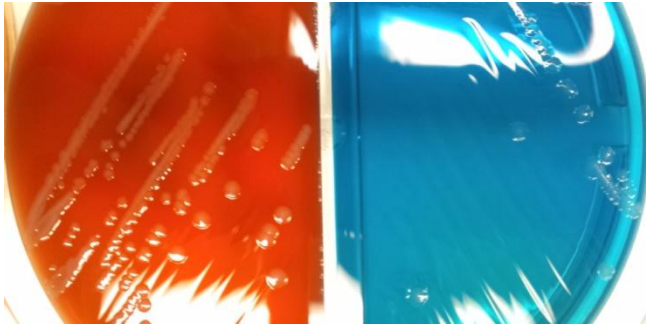


写真 4-2

SS 寒天培地 35℃、24 時間 好気培養

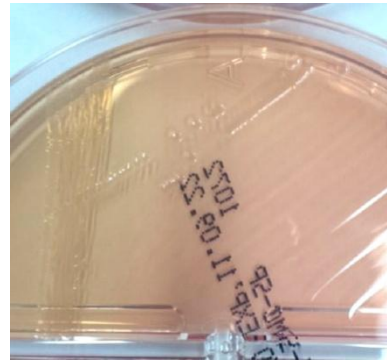


写真 4-3

生化学鑑別性状試験 35℃、24 時間培養



写真 5

TCBS 寒天培地 35℃、24 時間 好気培養



写真 6-1

培養液のグラム染色 (1000 倍)

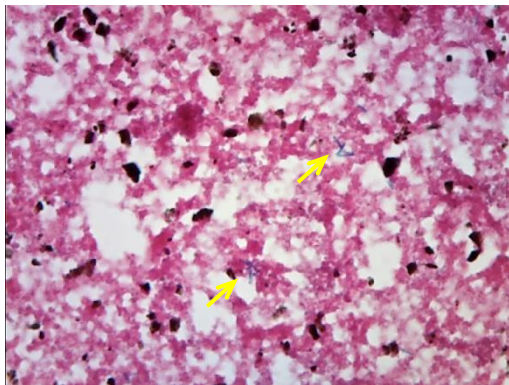


写真 6-2

培養液のチール - ネルゼン染色 (1000 倍)

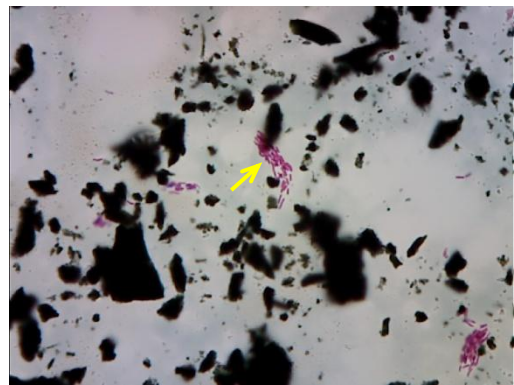


写真 6-3

5%ヒツジ血液寒天培地 35℃、3 日間 好気培養

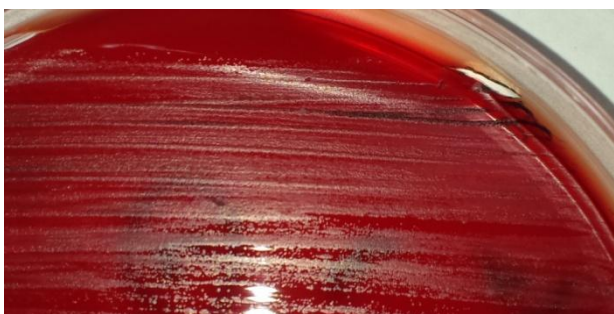


写真 6-4

小川培地 35℃、3 日間 好気培養



写真 7-1

髄液のグラム染色 (1000 倍)

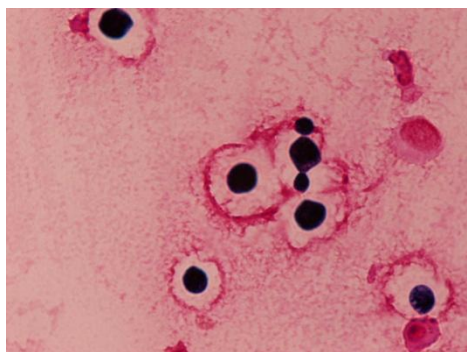


写真 7-2

髄液墨汁染色(200 倍)

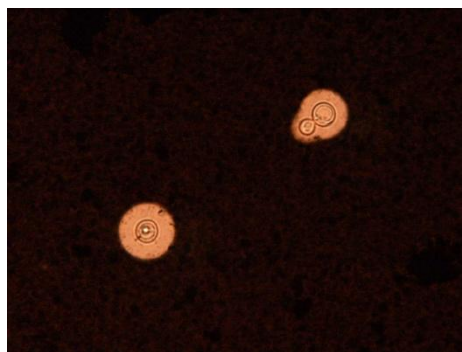


写真 7-3

クロモアガーカンジダ培地 35°C、4 日間培養



写真 8-1

便の外観



写真 8-2

便の生標本(400 倍)

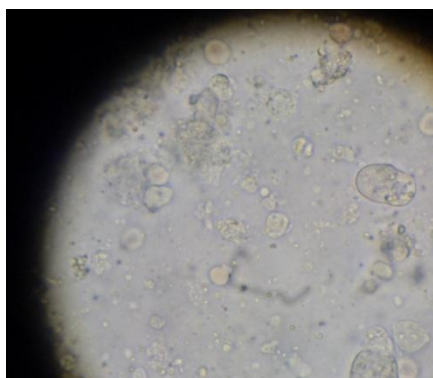


写真 8-3

便のヨード染色標本(400 倍)

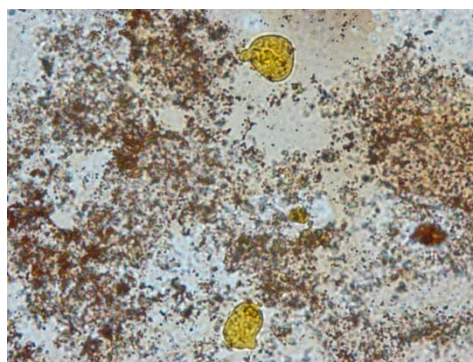


写真 9-1

5%ヒツジ血液寒天/BTB 乳糖加寒天 35°C、24 時間 好気培養

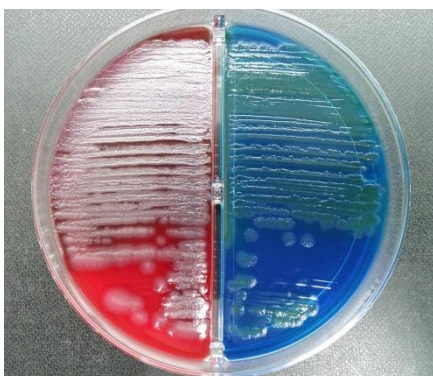


写真 9-2

チトクロムオキシダーゼ試験

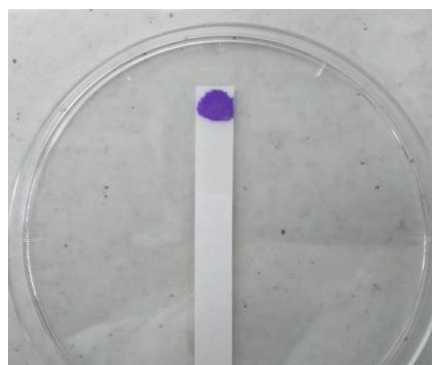
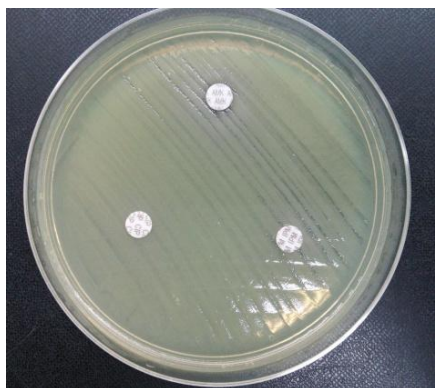


写真 10

IPM、AMK、CPFX のディスク拡散法による薬剤感受性試験



10mm