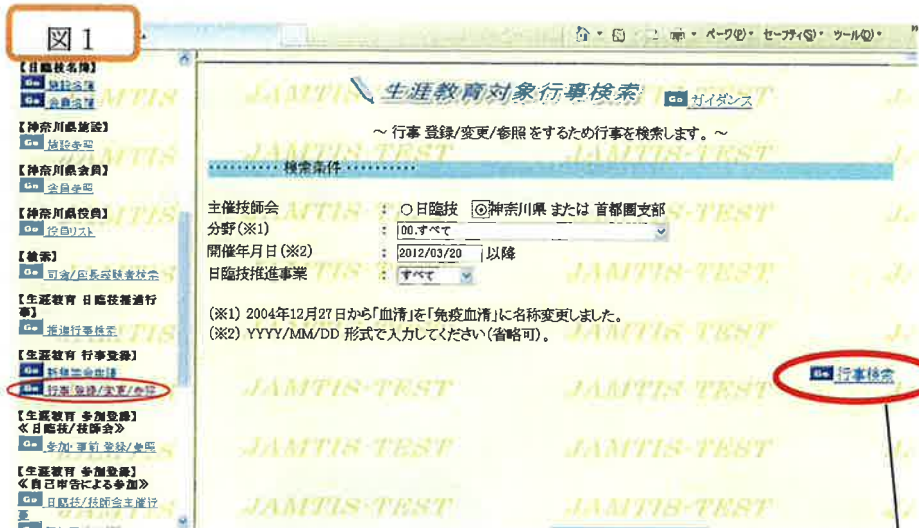
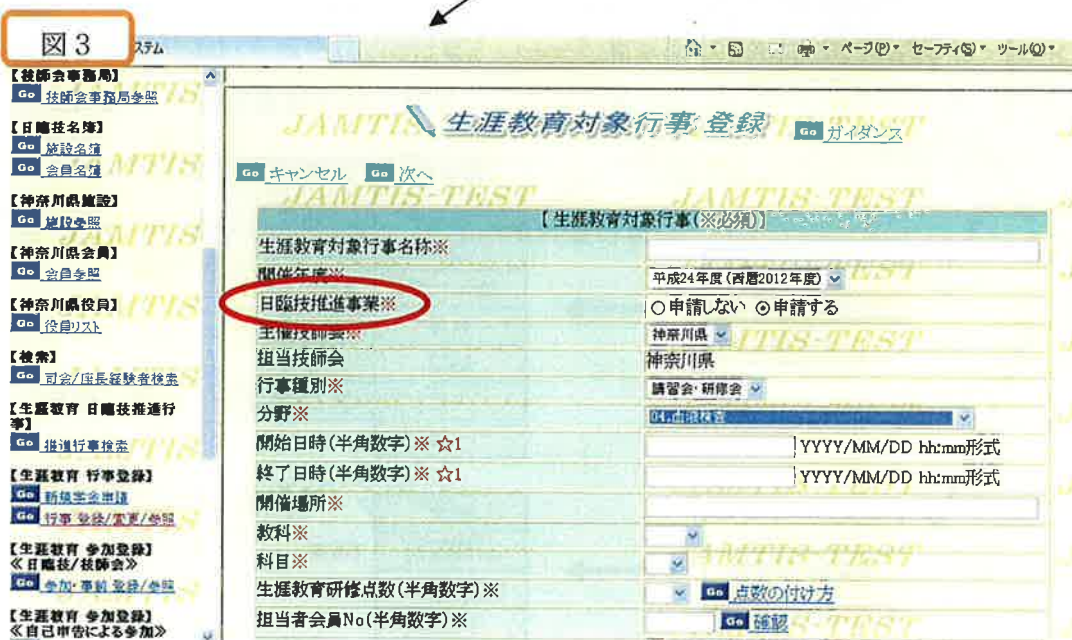
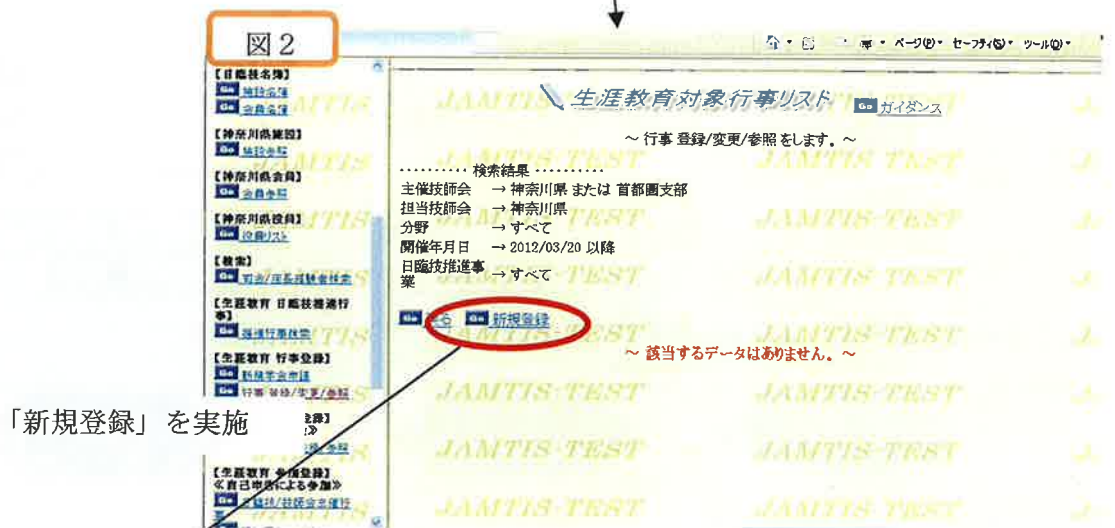


日臨技推進行事登録手順

各県学術メニューから入り、「行事登録/変更/参照」を選択



「行事検索」を実施



「日臨技推進事業」として「申請しない」「申請する」の一方を選択。

「日臨技推進事業」は「講習会・研修会」に限定されるため、行事種別は自動選択となる。

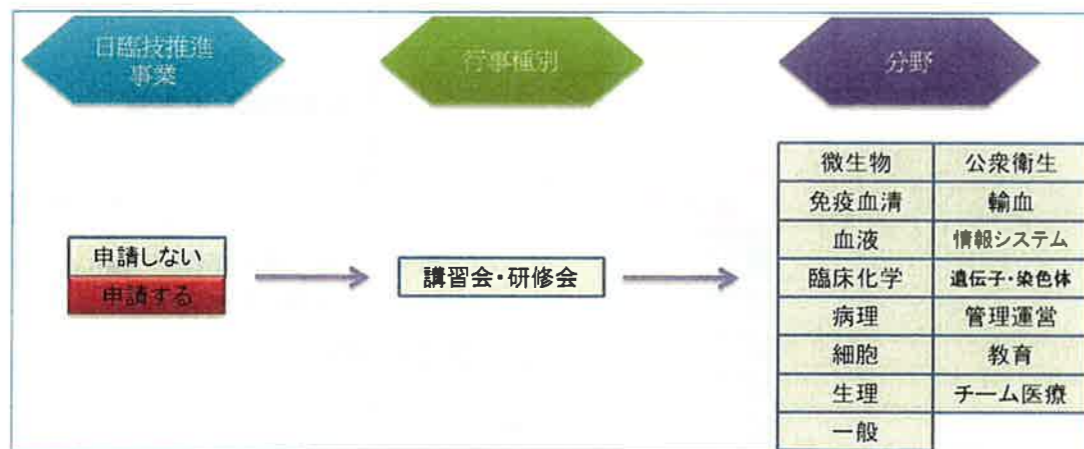
次に分野を選択する。

図4

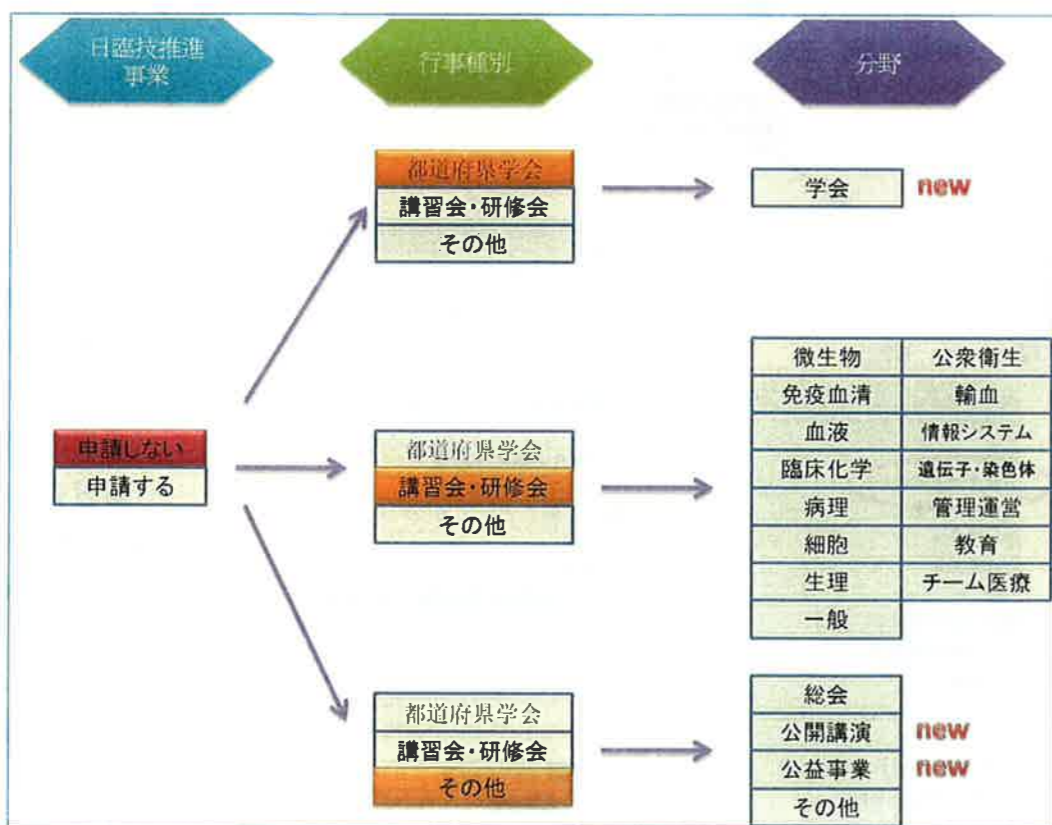
従来と同じように教科と科目を選択する。教科(基礎/専門)によって、科目のリストは限定される。日臨技推奨事業は、専門教科しか対象になりません。

後は、従来通りに入力する。

○「日臨技推進事業」に申請する場合の選択フロー



○「日臨技推進事業」に申請しない場合の選択フロー



登録後

登録送信が終了すると、行事登録画面のトップページに追加される。

図5

No.	行事コード	行事名	主催	担当	開催日	推進事業	Web	削除	演題登録変更
1	120000014	日臨技推進事業テスト(採用後)	東京都		2012/04/01	採用	Go	Go	採用
2	120000025	日臨技推進事業テスト	東京都		2012/04/01	審議中	Go	Go	審議中

図6

No.	行事コード	行事名	主催	担当	開催日	推進事業	事前募集残り定員		行事詳細	変更	削除	演題登録変更
							Web	郵送				
1	120000014	日臨技推進事業テスト(採用後)	東京都		2012/04/01	採用			Go	Go	採用	Go
2	120000025	日臨技推進事業テスト	東京都		2012/04/01	審議中			Go	Go	審議中	Go
3	120000047	日臨技推進事業テスト(申請する行事)	東京都		2012/04/02	申請する			Go	Go	Go	Go
4	120000069	H24年度申請する行事	東京都		2012/04/20	申請する			Go	Go	Go	Go
5	120000036	推進事業テスト不採用	東京都		2012/05/01	不採用			Go	Go	不採用	Go
6	120000070	H24公開講演会	東京都		2012/05/08	申請しない			Go	Go	Go	Go

* 「申請しない」→そのままの表示

* 「申請する」→「審議中」→「採用」
→「不採用」

日臨技推進事業決算書作成

各県学術メニューから入り、「行事登録/変更/参照」を選択し、行事検索を実施します。

Go :学会 検索 :講習会・研修会 :生涯教育対象行事

No	行事コード	行事名	主催	担当	開催日	推進事業	事前募集残り定員	行事詳細	変更	削除	演題登録変更	推進事業決算書
1	120000014	日臨技推進事業テスト(採用後)	東京都		2012/04/01	採用		Go	Go	採用	Go	Go
2	120000025	日臨技推進事業テスト	東京都		2012/04/01	採用		Go	Go	採用	Go	受理済
3	120000047	日臨技推進事業テスト(申請する行事)	東京都		2012/04/02	申請する		Go	Go	Go	Go	
4	120000069	H24年度申請する行事	東京都		2012/04/20	申請する		Go	Go	Go	Go	
5	120000036	推進事業テスト不採用	東京都		2012/05/01	不採用		Go	Go	不採用	Go	
6	120000070	H24公開講演会	東京都		2012/05/05	申請しない		Go	Go	Go	Go	

Go :学会 検索 :講習会・研修会 :生涯教育対象行事

日臨技推進事業で採用された事業の「推進事業決算書」を新規作成、変更します。

日臨技が受理した決算書は『受理済』で、変更できません。

日臨技推進事業報告書・決算書 登録

Go キャンセル Go 次へ

1. 決算額は収支が0円になるよう入力して下さい。
2. 収支が黒字の場合、返金いただくことがあります。
3. 収支が赤字であっても、日臨技事業推進費の増額はありませぬ。

【日臨技推進事業報告書(都道府県生涯教育研修会) (※必須)】	
行事コード	120000014
参加用パスワード	
行事名	日臨技推進事業テスト(採用後)
主催技師会	東京都
開始日時	2012/04/01 10:00:00
終了日時	2012/04/02 12:00:00
事業申請者会員No(半角数字)※	000001 Go 確認 申請者名:テスト一般
事業決算報告者会員No(半角数字)※	000003 Go 確認 決算報告者名:テスト学術
募集人員(半角数字)※	100 人
参加人員(半角数字)※	300 人
概要・効果(255文字以内)	概要・効果をここに記載します。

登録されている行事コード、行事名、開催日時などは表示されます。

【日臨技推進事業決算書(都道府県生涯教育研修会) (※必須)】

日臨技事業推進費		50000	円
都道府県技師会事業費(半角数字)※		100000	円
収入	研修会参加費(半角数字)※	5000 円 × 300 人	1500000 円
	その他1	(20文字以内)	円
	計※		1650000 円
支出	講師料※		50000 円
	講師宿泊費・交通費※		10000 円
	実務員数※		10 人
	実務員日当※		3000 円
	実務員交通費※		1000 円
	印刷費※		500000 円
	その他1	(20文字以内)	円
	その他2	(20文字以内)	円
	その他3	(20文字以内)	円
	計※		1650000 円
	収 支※		0 円

【通信欄】

通信欄をここに記載します。

Go キャンセル Go 次へ Go ページの先頭へ

必須項目全て入力後、Go 次へ で確認画面が表示されます。

日臨技推進事業報告書・決算書 登録 (確認)

Go 戻る Go 報告書作成中へ登録する Go 報告書確定済へ登録する

【日臨技推進事業報告書(都道府県生涯教育研修会)】	
行事コード	120000025
参加用パスワード	
行事名	日臨技推進事業テスト
主催技師会	東京都
開始日時	2012/04/01 10:00:00
終了日時	2012/04/01 12:00:00
事業申請者	テスト一般
決算報告者	テスト学術
募集人員	1000 人
参加人員	300 人
概要・効果	概要・効果をここに記載します。

【日臨技推進事業決算書(都道府県生涯教育研修会)】		
日臨技事業推進費	¥50,000	
都道府県技師会事業費	¥100,000	
収入	研修会参加費(半角数字) ¥5,000 × 300 人 ¥1,500,000	
	その他1	
	計	¥1,650,000
支出	講師料 ¥50,000	
	講師宿泊費・交通費 ¥10,000	
	実務員数 10 人	
	実務員日当 ¥3,000	
	実務員交通費 ¥1,000	
	印刷費 ¥500,000	
	その他1	
	その他2	
	その他3	
	計	¥1,650,000
	収 支	¥0

Go 「報告書作成中」で登録する

日臨技へは申請しないで登録する

Go 「報告書確定済」で登録する

決算報告を確定し、日臨技へ申請する

登録後、決算書印刷ができます。

JAMTIS-TEST 日臨技推進事業報告書・決算書 登録 (結果)

正常に登録しました。

Go 行事リストへ戻る Go 日臨技推進事業報告書・決算書印刷

日臨技推進事業報告書 (都道府県生涯教育研修会)	
行事コード	120000014
行事名称	日臨技推進事業テスト (採用後)
主催機関	東京都
開始日時	2012/04/01 10:00
終了日時	2012/04/02 12:00
事業申請者	%000001 テスト一般
決算報告者	%000003 テスト学術
参加人数	100人
参加人数	300人
概要・効果	概要・効果をここに記載します。
日臨技推進事業決算書 (都道府県生涯教育研修会)	
収入	50,000円
都道府県事業推進費	100,000円
研修会参加費	5,000円 × 300人 = 1,500,000円
その他	円
計	1,650,000円
支出	50,000円
講師謝金・交通費	10,000円
業務員費	10人
実務日当	3,000円
実務交通費	1,000円
印刷費	500,000円
その他	円
計	1,650,000円
収支	0円

ファイルで保存、印刷が出来ます。

《登録済みの日臨技推奨事業決算書を出力する場合》

【ダウンロード】から行事バーコード・参加登録用パスワード・日臨技推奨事業決算書出力を選択し、行事検索後、該当する行事の決算書を印字することが出来ます。

No	行事コード	行事名	主催 担当	開催日	推進事業	行事詳細	バーコード出力	パスワード出力	決算書出力
1	120000014	日臨技推進事業テスト(採用後)	東京都	2012/04/01	採用	Go	Go	Go	
2	120000025	日臨技推進事業テスト	東京都	2012/04/01	審議中	Go	Go		
3	120000047	日臨技推進事業テスト(申請する行事)	東京都	2012/04/02	申請する	Go	Go	Go	
4	120000069	H24年度申請する行事	東京都	2012/04/20	申請する	Go	Go	Go	
5	120000036	推進事業テスト不採用	東京都	2012/05/01	不採用	Go	Go	Go	
6	120000070	H24公開講演会	東京都	2012/05/05	申請しない	Go	Go	Go	

行事参加登録用パスワードの出力

【ダウンロード】から行事バーコード・参加登録用パスワード・日臨技推奨事業決算書出力を選択する。

図7 情報システム

開催年月日 → 2012/02/24 以降
日臨技推進事業 → すべて

Go 戻る

Go 行事登録/変更/参照

Go 参加・事前登録/参照

Go パーコード出力(一括)

No	行事コード	行事名	主催	開催日	推進事業	行事詳細	バーコード出力	パスワード出力
1	120000014	日臨技推進事業テスト(採用後)	東京都	2012/04/01	採用	Go	Go	
2	120000025	日臨技推進事業テスト	東京都	2012/04/01	審議中	Go	Go	
3	120000047	日臨技推進事業テスト(申請する行事)	東京都	2012/04/02	申請する	Go	Go	Go
4	120000069	H24年度申請する行事	東京都	2012/04/20	申請する	Go	Go	Go
5	120000036	推進事業テスト不採用	東京都	2012/05/01	不採用	Go	Go	Go
6	120000070	H24公開講演会	東京都	2012/05/05	申請しない	Go	Go	Go

A4判

開催日 12/04/02
日臨技推進事業テスト (申請する行事)

行事コード
120000047

参加登録用パスワード
916dAeC

日臨技会員専用サイト
http://jamtis.jamt.or.jp/Jamtis/Account/Login.aspx
にログイン後、上記行事コードと参加登録用パスワード
を使って会員自身で参加登録を行ってください。

参加登録は、従来の都道府県
での一括入力および個人入力
の双方が可能です。
参加者リストは、従来通り「生
涯教育情報」にて。