

会員・賛助会員 各位

(一社) 岐阜県臨床検査技師会
会 長 兼子 徹 <公印略>
地区理事 藤井 泰三 古池 美奈子
高崎 昭彦

(一社) 岐阜県臨床検査技師会

第 54 回岐阜県医学検査学会

厳冬の候、会員の皆様におかれましては益々ご活躍の事とお慶び申し上げます。

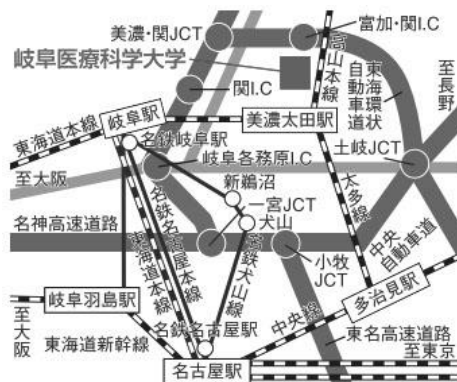
さて、第 54 回岐阜県医学検査学会を下記の要項で開催することとなりました。多数の方々のご参加をお願い申し上げます。

記

【日 時】 平成 28 年 3 月 20 日 (日) 午前 8 時 45 分 受付開始予定

【会 場】 岐阜医療科学大学 早緑ホール

〒501-3892 岐阜県関市市平賀字長峰 795-1 [TEL:\(0575\)22-9401](tel:0575229401) [FAX:\(0575\)23-0884](tel:0575230884)

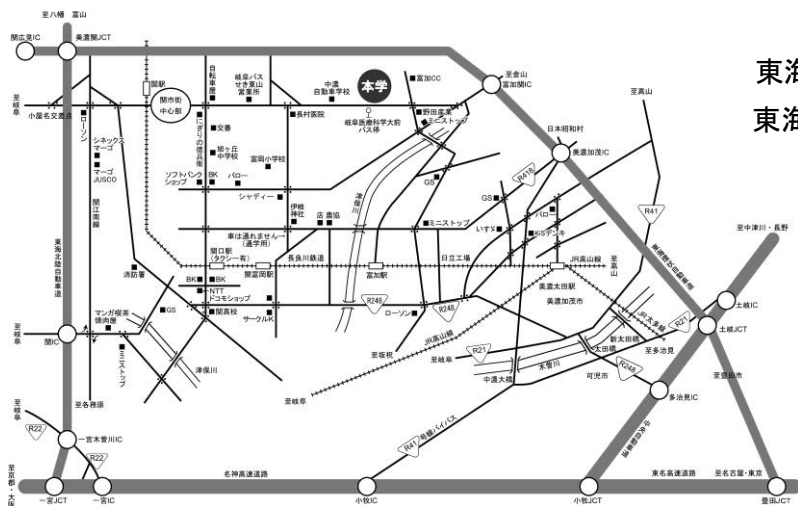


< 公共交通機関の場合 >

JR 岐阜駅・名鉄岐阜バスターミナルから岐阜バスで
せき東山バス停で下車(約 60 分)
→徒歩 10 分
本学内バス停もしくは
岐阜医療科学大学前下車(約 60 分)

< 自家用車の場合 >

東海北陸自動車道「関 I.C」から約 15 分
東海環状自動車道「関富加 I.C」から約 5 分



【参加費】 会員・賛助会員 1,000 円

【申込み】 一番下の参加申込書にご記入の上 3月1日(火)までに(一社)岐阜県臨床検査技師会事務所へ FAX または郵送でお申し込み下さい。事前申込みの方に限り、お弁当を用意させていただきます。

(FAX 058-213-0220)

(〒500-8384 岐阜市藪田南3丁目5番地10 コスタ岐阜県庁前603号室)

- この研修会は日臨技生涯教育制度に事前登録しており、研修会参加者には専門(20点)が認定されます。受付にて会員カードをご提示下さい。
- 本研修会は「日本糖尿病療養指導士認定のための学会」として、医療職研修<第1群>糖尿病療養指導研修単位1単位が認定されます。
- バーコードスキャナーにて受付しますので「会員証(プラスチック製)」を必ずご持参下さい。

学会プログラム 予定

8:45 受付

9:20 開会

9:30 一般演題(9演題予定)

11:00 教育講演 講師:岐阜医療科学大学 副学長
教授 山岡 一清 先生

12:20 ランチョンセミナー

1) 富士レビオ株式会社

2) シスメックス株式会社

13:30 市民公開講座 講師:岐阜県総合医療センター
高度先端医療センター長 荒井 正純 先生

14:30 一般演題(9演題予定)

16:00 閉会

学会長: 前田 悟司 (岐阜医療科学大)

実行委員長: 藤井 泰三 (木沢記念病院)

事務局: 古池 美奈子 (郡上市民病院)

高崎 昭彦 (岐阜医療科学大)

事務局:

〒501-3892 関門市平賀長峰795-1 岐阜医療科学大学

第54回岐阜県医学検査学会 事務局 高崎昭彦

Tel 0575-22-9401、Fax 0575-23-0884

メール: takasaki@u-gifu-ms.ac.jp

(一社)岐阜県臨床検査技師会

第54回岐阜県医学検査学会 参加申込書

3月1日(火)必着

施設名	
-----	--

参加者名	会員番号	弁当	参加者名	会員番号	弁当

昼食不要の方は、弁当欄に × 印を記入してください。

【連絡事項】

送付先 (一社)岐阜県臨床検査技師会事務所
〒500-8384 岐阜市藪田南3丁目5番地10
コスタ岐阜県庁前ビル6階603号室
FAX 058-213-0220
☎ 058-275-5596

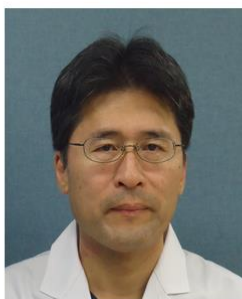
記入しきれない場合はこの用紙をコピーしてお申し込み下さい

(一社)岐阜県臨床検査技師会主催
第54回岐阜県医学検査学会

「市民公開講座」

講演テーマ

「進歩する循環器診療」



医学の世界ではどのような分野においても約10年ごとにそれまでの常識を覆すような画期的な発見・開発が起こるとされています。この講演では、循環器診療の分野で最近起こった、これまでの常識を一変させるような3つの出来事を紹介するとともに、それらを通じて循環器疾患の理解も深めていただければと考えています。

岐阜県総合医療センター
循環器内科・高度先端医療センター一部長

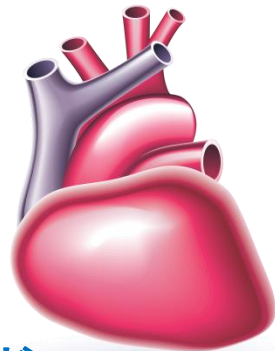
荒井 正純 先生

日本内科学会 認定医
日本循環器学会 専門医
日本心臓リハビリテーション学会 指導士

日時:平成28年 3月20日 (日)
13:30~14:30 (受付13:00~)

会場:岐阜医療科学大学 早緑ホール
(岐阜県関市市平賀長峰795-1)

参加無料



<血管年齢測定、肺年齢測定など
簡易健康チェックも同時開催>

〒501-3892 関市市平賀長峰795-1岐阜医療科学大学
第54回岐阜県医学検査学会 事務局 高崎昭彦
Tel 0575-22-9401、Fax 0575-23-0884